



Santa Fe
LIFESTYLE

*Imagen con fines ilustrativos.



ÍNDICE

Concepto

Ubicación

Sitios de interés

Deportes y aventura

Escuelas y hospitales

Servicios

Amenidades

Modelos

- Cantera Terraza
- Recinto Terraza
- Basalto

Un **respiro** basado en **EXPERIENCIAS**

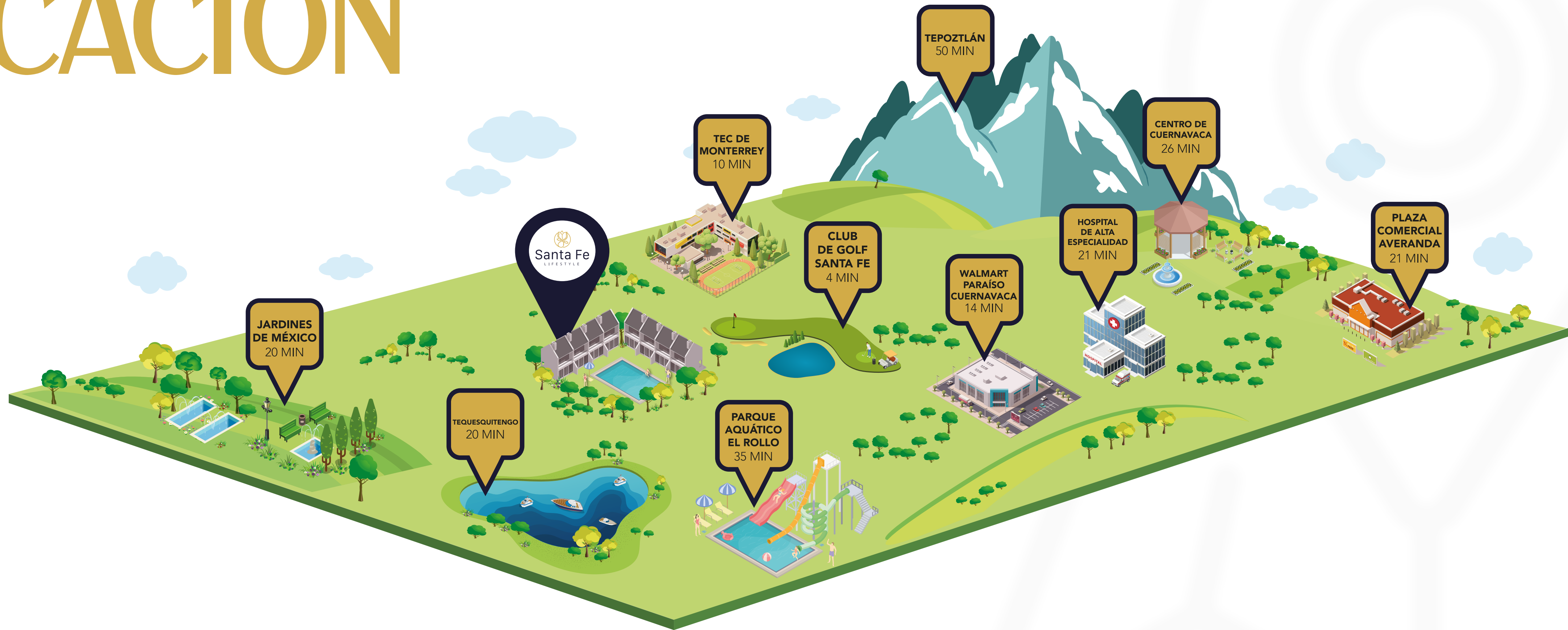


Santa Fe Lifestyle proporciona un espacio para el disfrute y el descanso a través de un producto de diseño, calidad y arquitectura sobresaliente, con terrazas, doble altura y tres niveles. Ofrece una cantidad única de amenidades que permite disfrutar el cima de Morelos al máximo, incluyendo **Pet Park, Aquapark y Alberac privadas**; atrayendo a un público ineresado en un estilo de vida de alto nivel.

Además, gracias a su ubicación, permite a sus residentes la opción de visitar **Pueblos Mágicos, parques aquasticos y mucho más.**

*Imagen con fines ilustrativos.

Mapa de UBICACIÓN



Boulevard Museo Tecnológico s/n, Fraccionamiento Santa Fe, Xochitepec, Morelos.

SITIOS DE INTERÉS

Lugares cercanos

Centro de
CUERNAVACA

🕒 20 minutos

Jardines de
MÉXICO

🕒 15 minutos

Pueblo Mágico
Taxco

🕒 30 minutos

Pueblo Mágico
Tepoztlán

🕒 50 minutos

*Imagen con fines ilustrativos.

DEPORTES Y AVENTURA

Lugares cercanos



*Imagen con fines ilustrativos.

Club de
Golf Santa Fe

🕒 5 minutos

Ruta ciclista
BERAKA

🕒 2 minutos

Lago de
Tequesquitengo

🕒 20 minutos

ESCUELAS Y HOSPITALES

Lugares cercanos



*Imagen con fines ilustrativos.

Escuelas

Tec de Monterrey
Cuernavaca

🕒 **10 minutos**

UVM
Cuernavaca

🕒 **12 minutos**

Hospitales

Hospital Henri Durant

🕒 **30 minutos**

Hospital Center
Vista Hermosa

🕒 **31 minutos**

Hospital de Alta
Especialidad (ISSSTE)

🕒 **27 minutos**

SERVICIOS

Lugares cercanos



*Imagen con fines ilustrativos.

Walmart
Paraíso

🕒 10 minutos

Centro Comercial
Averanda

🕒 22 minutos

Centro Comercial
FORUM

🕒 21 minutos



Plaza
Solaz

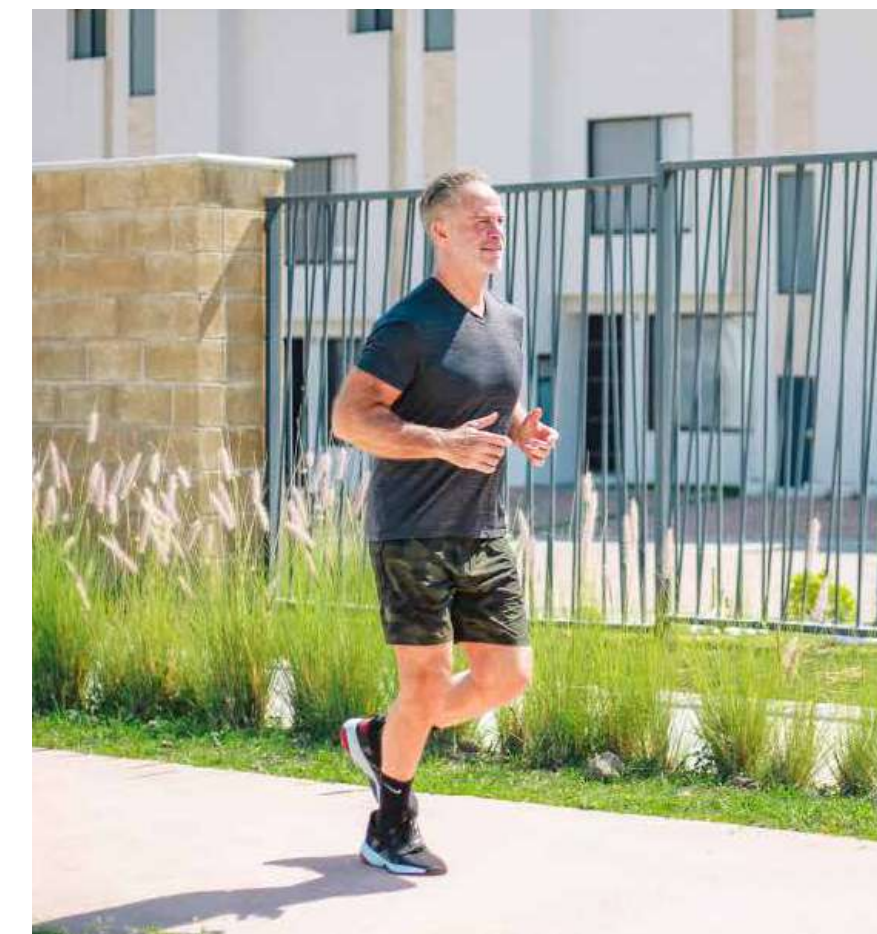
🕒 20 minutos

AMENIDADES

y equipamiento

Exclusivos servicios, amenidades y **30,600 m² DE ÁREAS VERDES** que promueven la convivencia o bien, el goce de espacios idóneos para el encuentro con uno mismo.

-  Pet Park
-  Ciclopista
-  Aqua Park
-  Canchas Deportivas
-  Área de Yoga
-  Pista de Jogging
-  Cancha de Fútbol
-  Gimnasio al aire libre
-  Juegos Infantiles
-  Áreas Verdes
-  2 Canchas de Pádel
-  2 Canchas de Tenis
-  6 Palapas con asadores
-  31 Albercas



*Imágenes con fines ilustrativos.

MODELOS



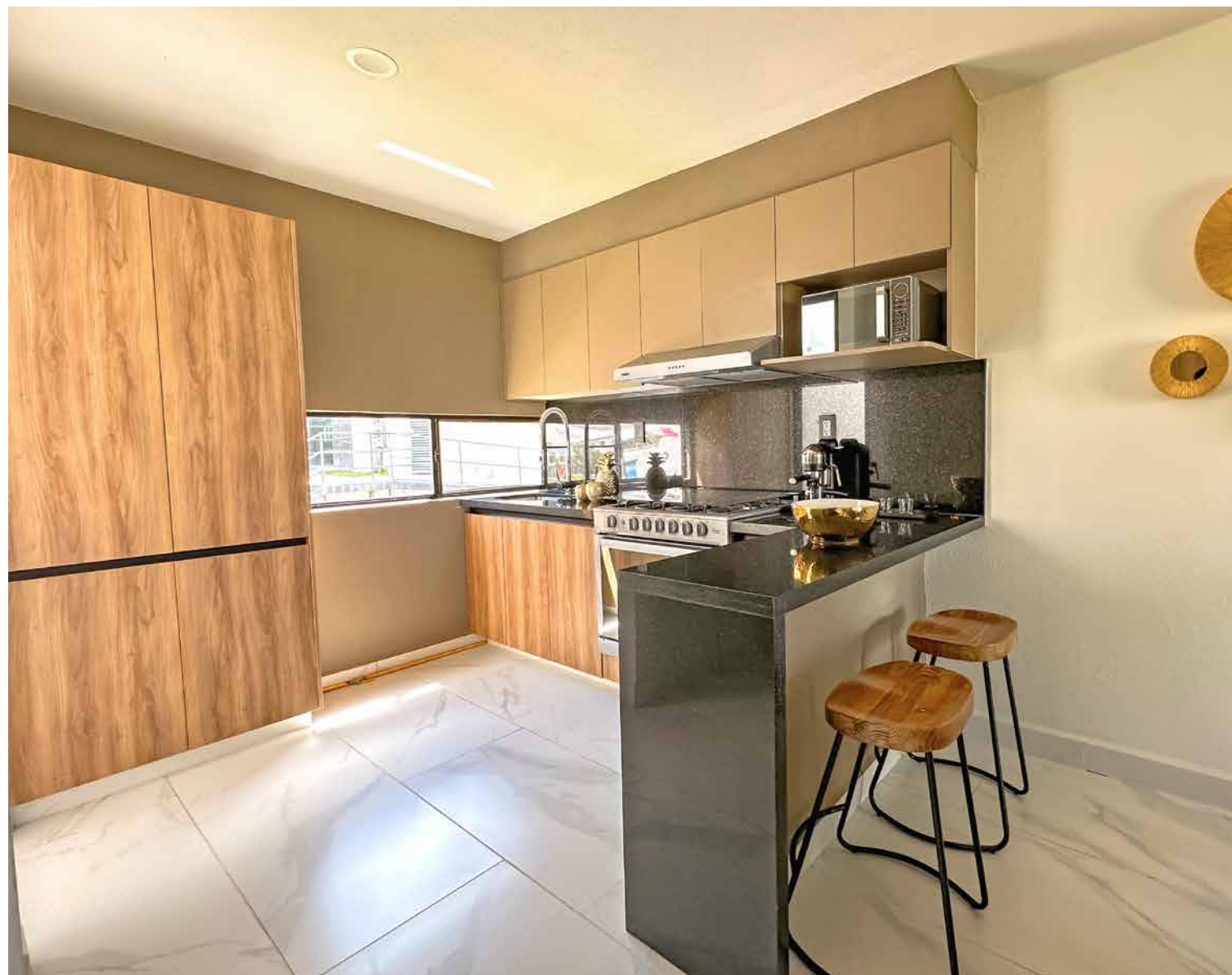
*Imagen con fines ilustrativos.

MODELO
Cantera Terraza

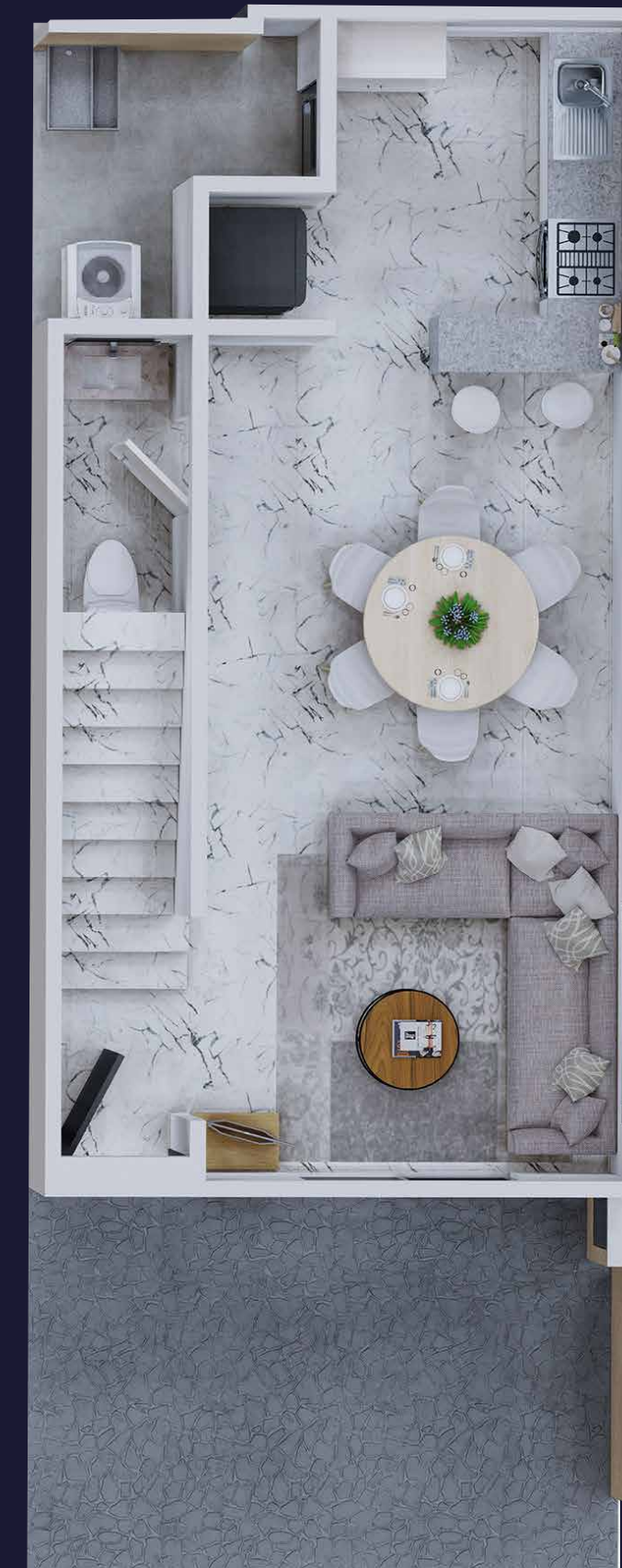
VISITA TU
NUEVA CASA
RECORRIDO VIRTUAL



m² 72 de terreno **m²** 122 de construcción

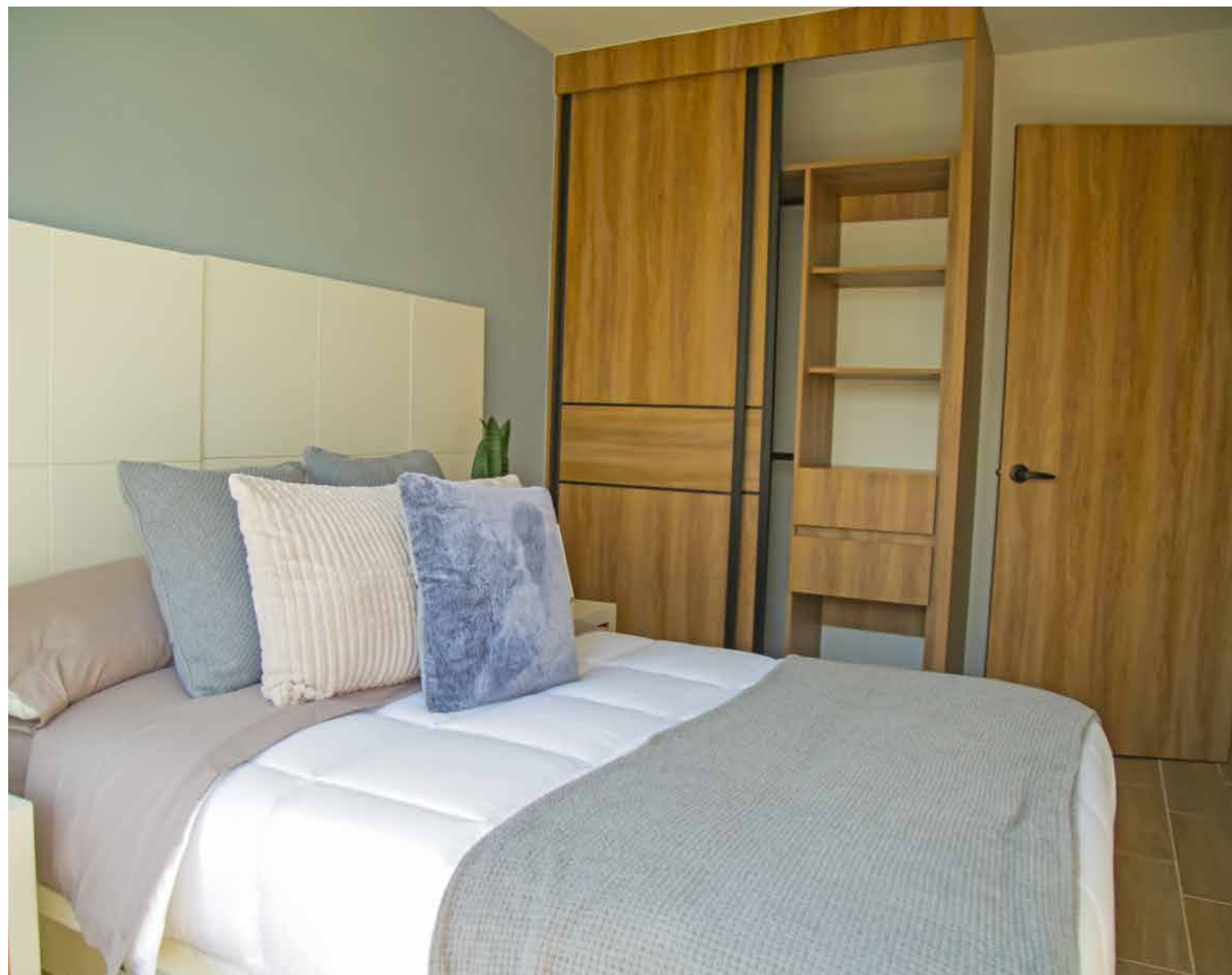


PLANTA BAJA



-  Cocina equipada
-  Sala
-  Comedor
-  ½ baño
-  Terraza
-  Cuarto de lavado
-  Bodega
-  1 cajón de estacionamiento

*Imágenes con fines ilustrativos.



PRIMER NIVEL

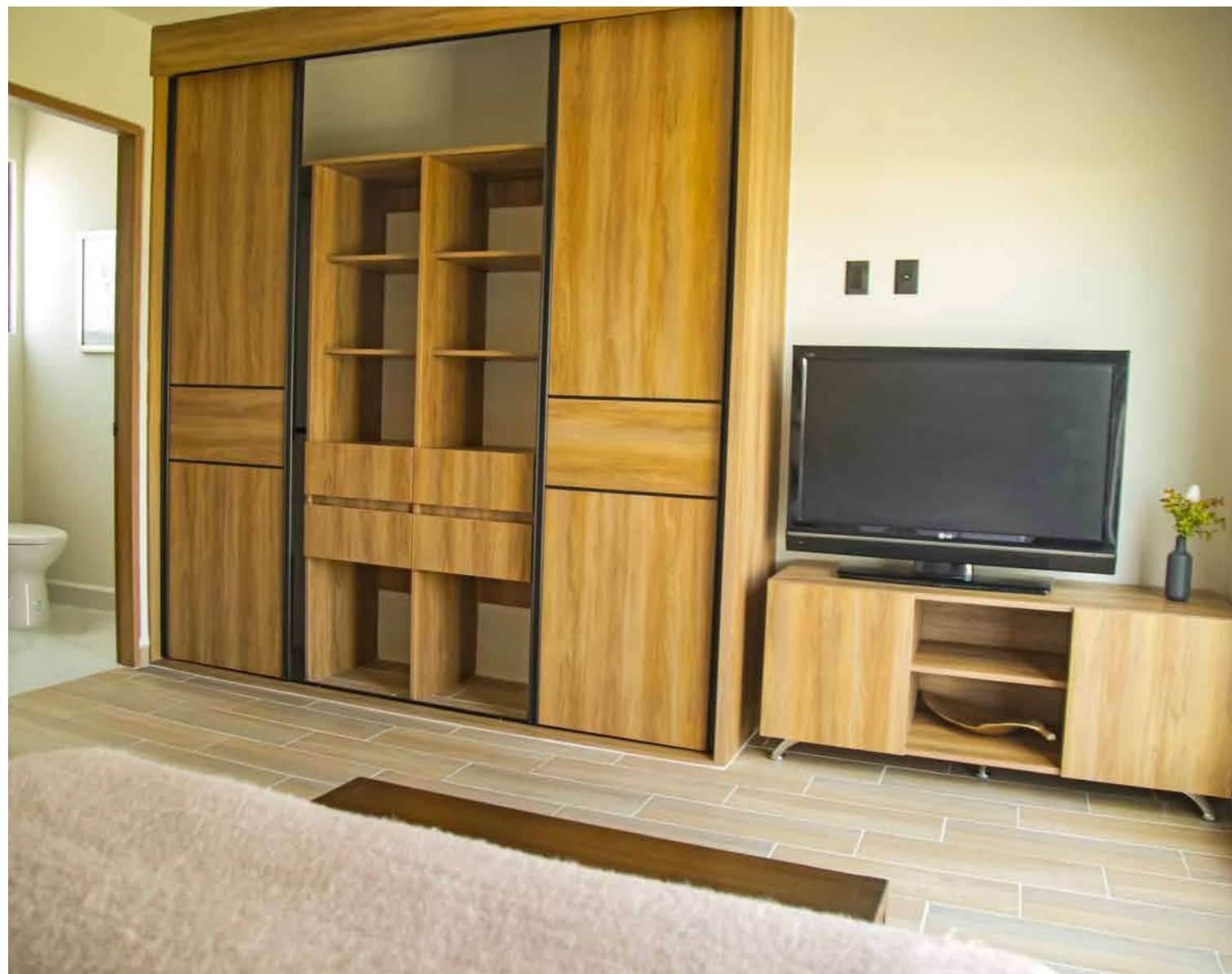


 2 habitaciones

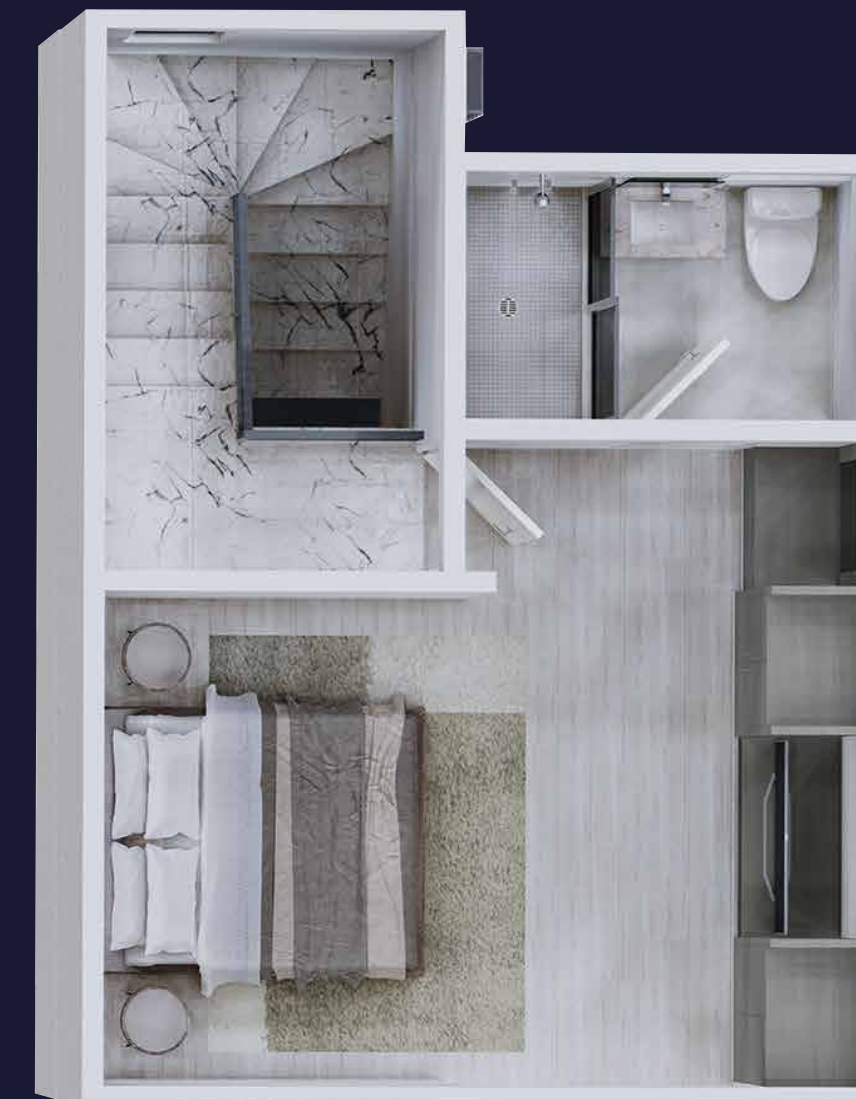
 Baño completo

 Terraza

*Imágenes con fines ilustrativos.



SEGUNDO NIVEL



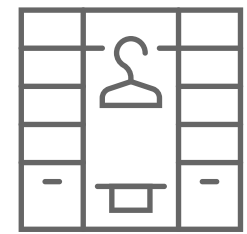
 Habitación principal

 Baño completo

 Terraza

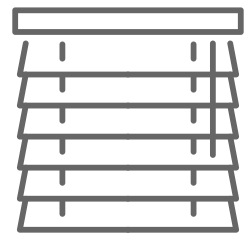
*Imágenes con fines ilustrativos.

EQUIPAMIENTO

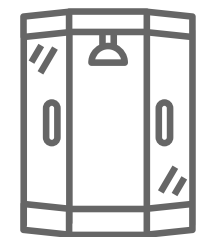


Closets

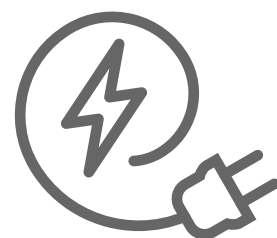
color moscato



Persianas

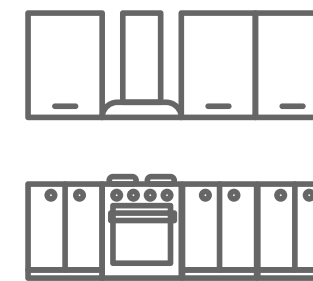


Canceles de baño



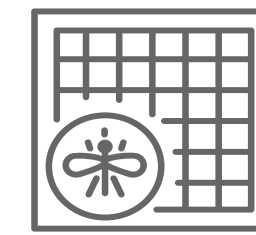
Accesorios Electrónicos

color negro



Cocina Equipada

Mezcladora, tarja, alacena, barra de granito color negro



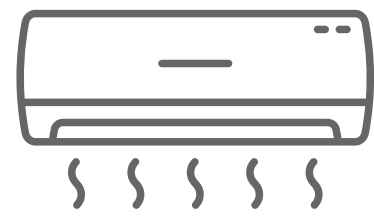
Mosquiteros



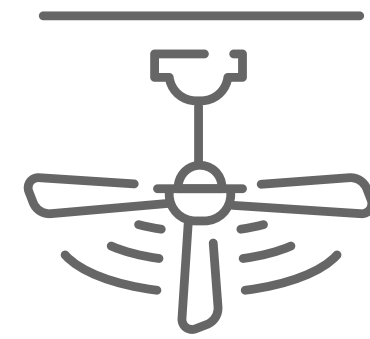
Cerradura digital



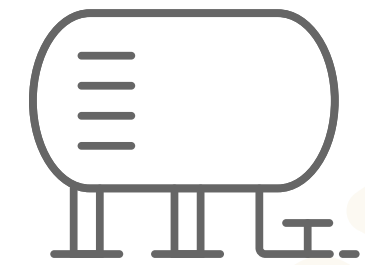
EQUIPAMIENTO PLUS



Aires acondicionados



Ventiladores



Gas estacionario



*Imagen con fines ilustrativos.

MODELO

Recinto Terraza

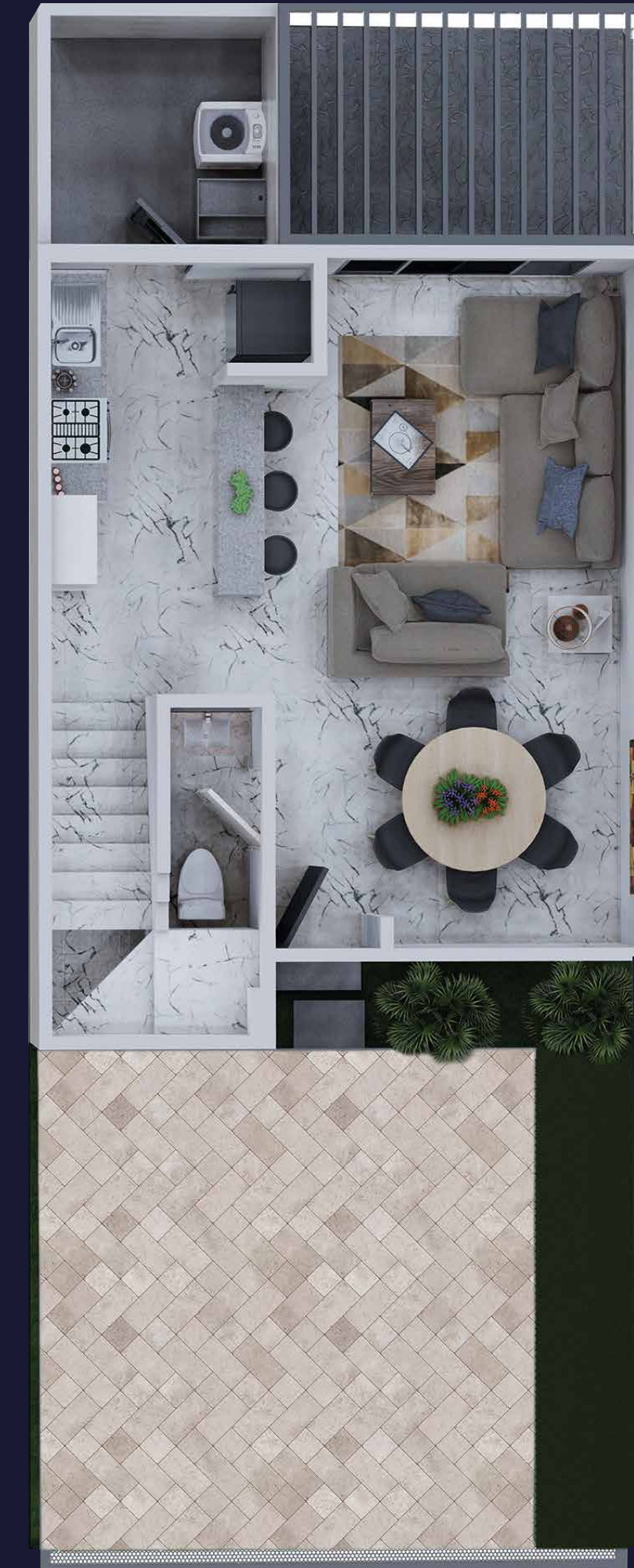
VISITA TU
NUEVA CASA
RECORRIDO VIRTUAL



 90 de terreno  121 de construcción

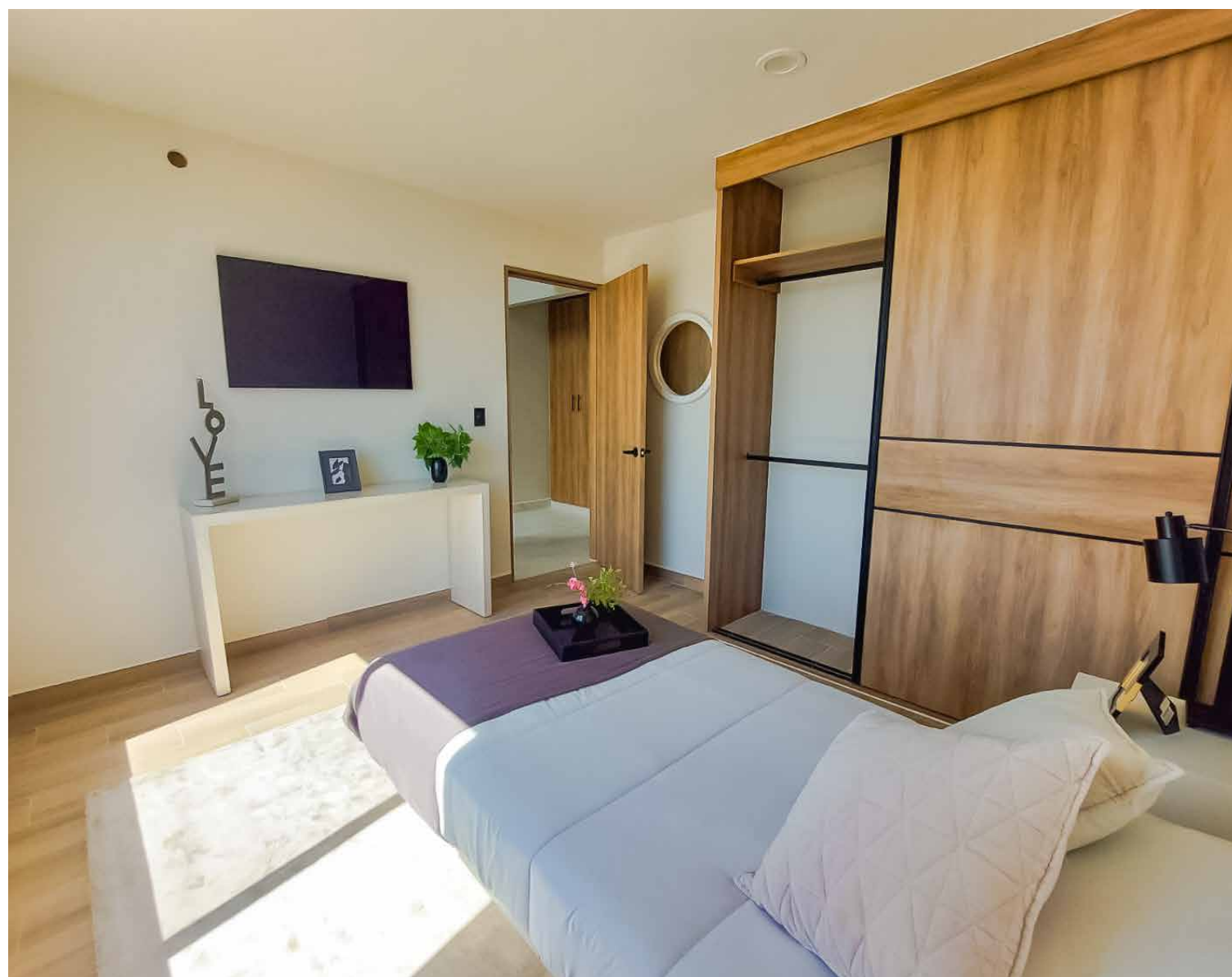


PLANTA BAJA



-  Cocina equipada
-  Sala
-  Comedor
-  ½ baño
-  Terraza
-  Cuarto de lavado
-  Bodega
-  2 cajones de estacionamiento

*Imágenes con fines ilustrativos.



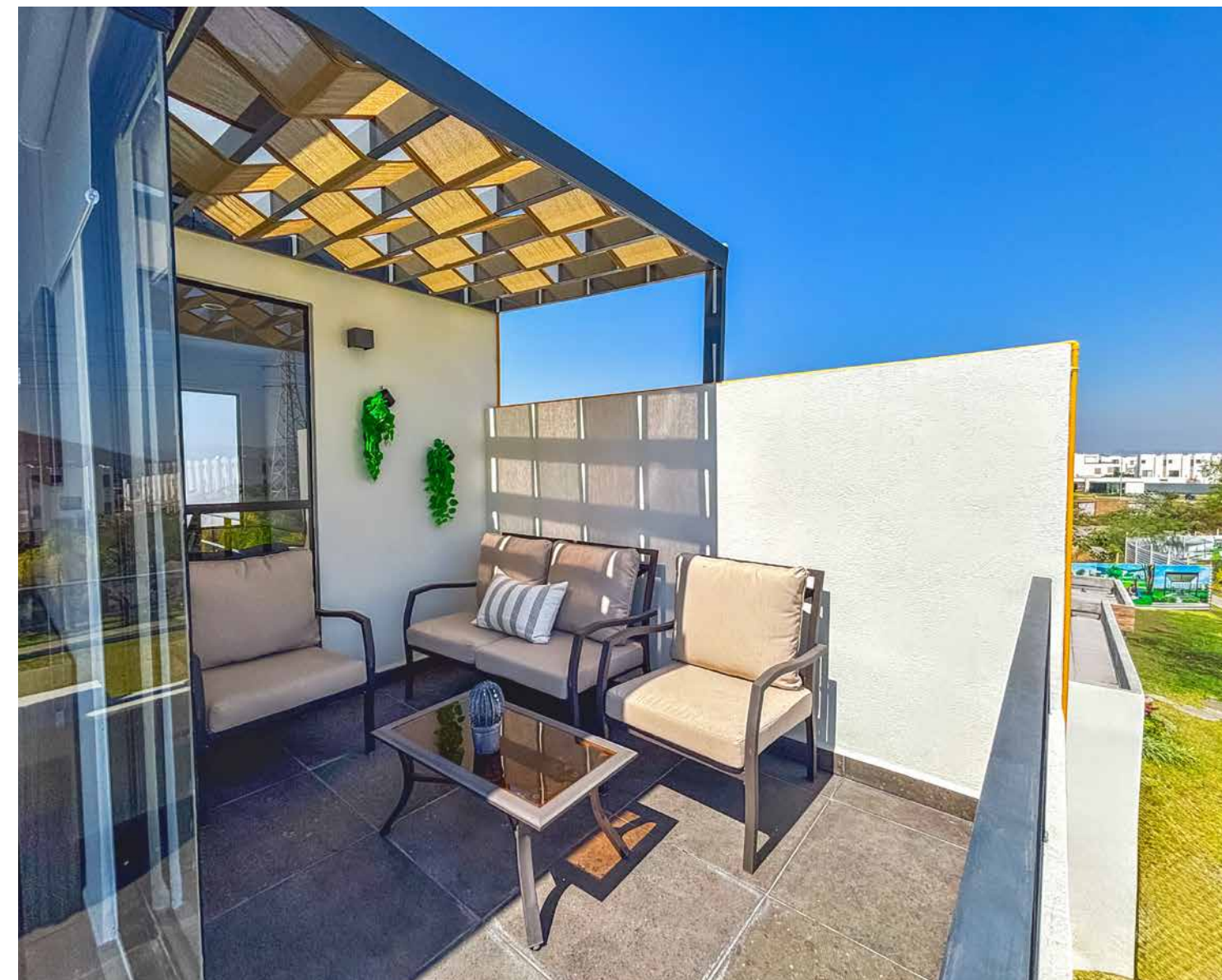
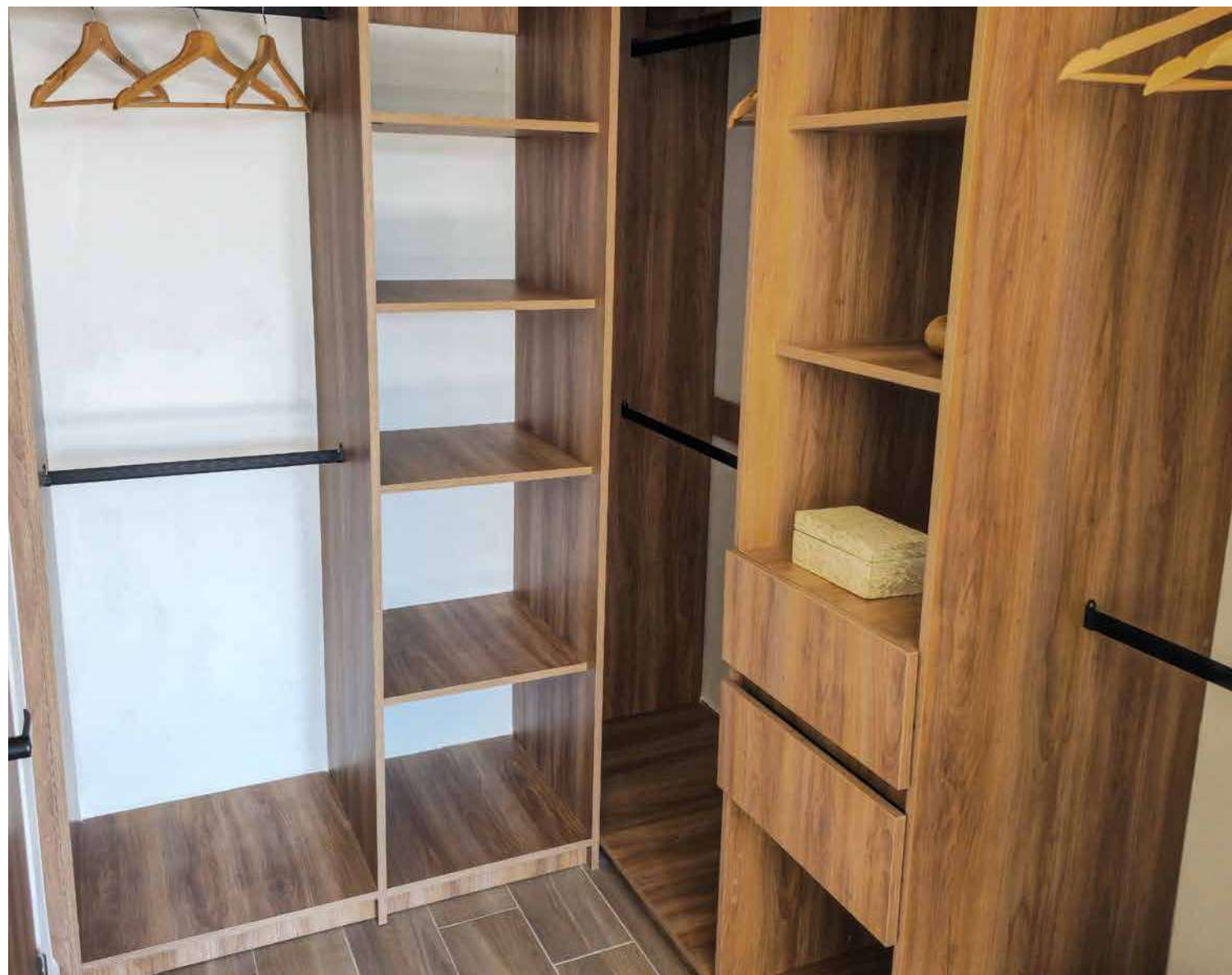
PRIMER NIVEL



 2 habitaciones

 Baño completo

*Imágenes con fines ilustrativos.



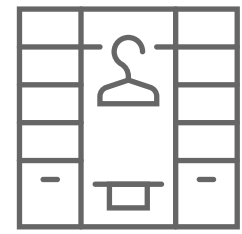
SEGUNDO NIVEL



-  Habitación principal
-  Baño completo
-  Terraza

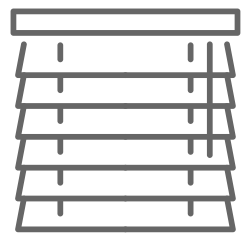
*Imágenes con fines ilustrativos.

EQUIPAMIENTO

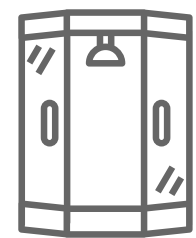


Closets

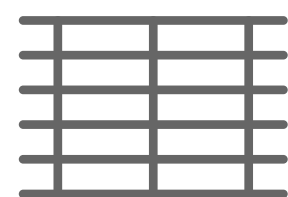
color moscato



Persianas

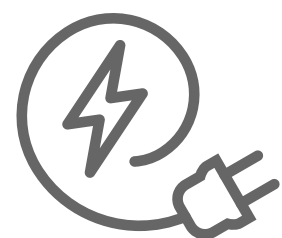


Canceles de baño



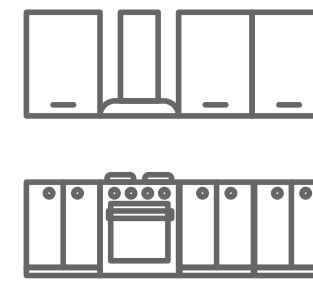
Malla sombra

en terrazas



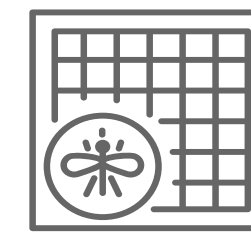
Accesorios Electrónicos

color negro

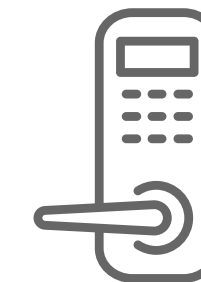


Cocina Equipada

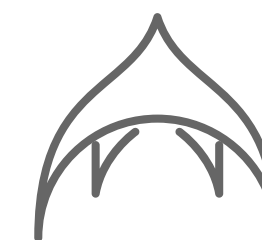
Mezcladora, tarja, alacena, barra de granito color negro



Mosquiteros



Cerradura digital

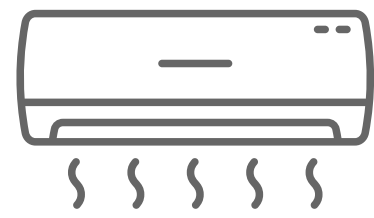


Velaria

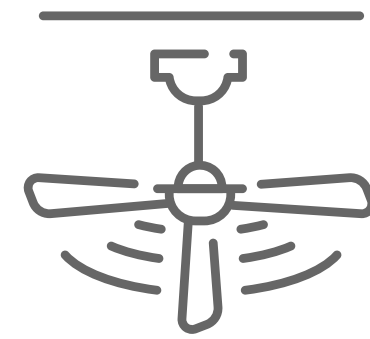
en estacionamiento



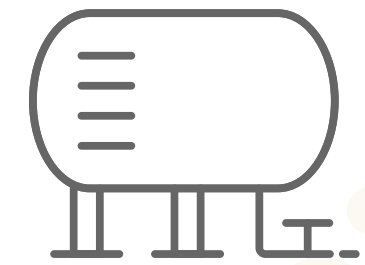
EQUIPAMIENTO PLUS



Aires acondicionados



Ventiladores



Gas estacionario



*Imagen con fines ilustrativos.

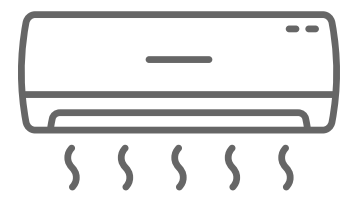
MODELO
BASALTO

VISITA TU NUEVO
DEPARTAMENTO
RECORRIDO VIRTUAL



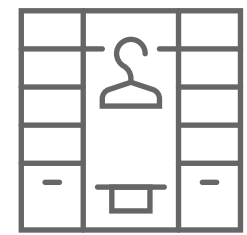
m² 95 de terreno

EQUIPAMIENTO



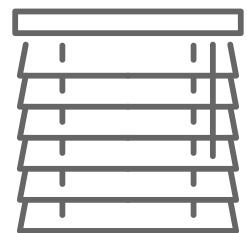
Aire acondicionado

Uno para cada habitación, sala y comedor

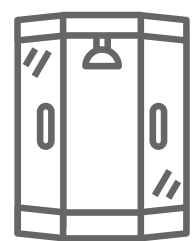


Closets

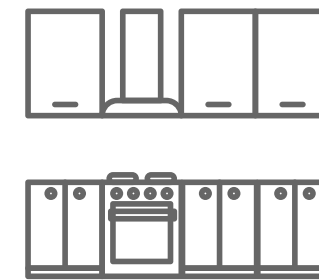
color moscato



Persianas

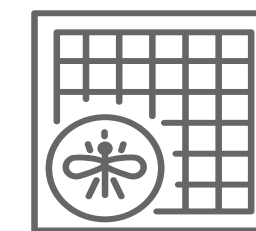


Canceles de baño



Cocina Equipada

Mezcladora, tarja, alacena, barra de granito color negro



Mosquiteros

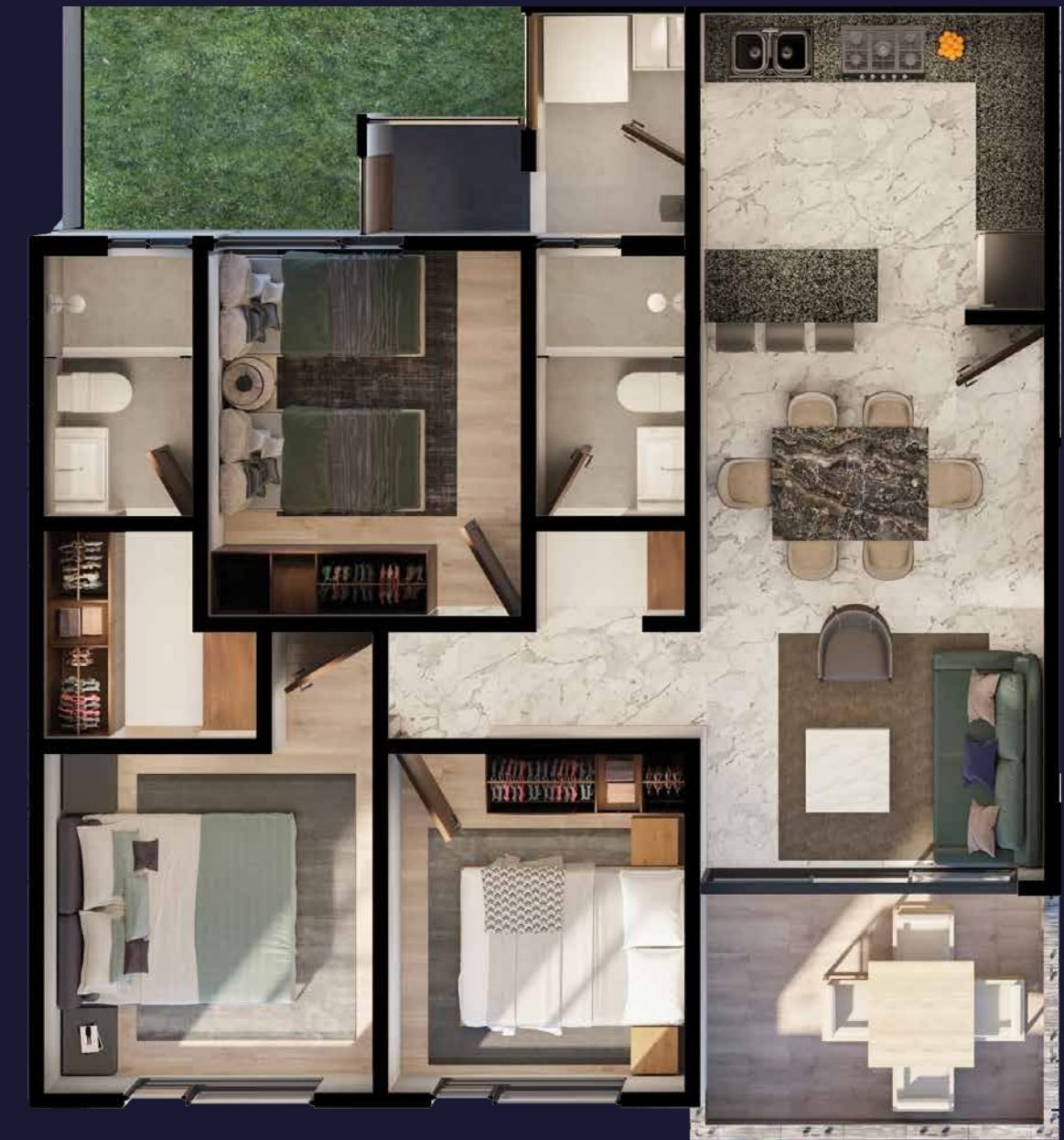


Cerradura digital



Accesorios Electrónicos

color negro



-  Cocina equipada
-  Estancia
-  Comedor
-  2 baños completos
-  Jardín (exclusivo planta baja)
-  1 lugar de estacionamiento
-  Patio de lavado
-  3 habitaciones
-  Habitación principal con vestidor
-  Amplia terraza
-  Elevador

*Imágenes con fines ilustrativos.



Santa Fe

L I F E S T Y L E

SÍGUENOS



www.hulifestyle.mx