



Villas del Campo

L I F E S T Y L E

Villas del Campo

UN TOQUE *natural* IDEAL PARA TI.

Satisfacemos la necesidad de familias de vivir en una zona residencial. Todo dentro de un entorno natural, que brinda tranquilidad a sus residentes a través de un filtro de acceso. Contamos con todo lo que necesitas rápido acceso a las principales vías de comunicación hacia Santa Fe y la CDMX.

www.hulifestyle.mx





experiencias
CERCA DE CASA

EL PRIVILEGIO DE NUESTRAS **PRIVADAS EXCLUSIVAS**



FILTRO DE
SEGURIDAD



ESTACIONAMIENTO
DE VISITAS



ÁREAS
VERDES



JUEGOS
PARA NIÑOS

GRANDES ESPACIOS Y EXCELENTES ACABADOS



T O D O E N U N S O L O L U G A R

ESPACIOS CREADOS PARA EJERCITARTE Y DESARROLLAR
TODO TU POTENCIAL COMO SIEMPRE HAZ QUERIDO.





SI BUSCABAS
Tranquilidad.
LLEGASTE AL LUGAR CORRECTO.



**LLEVA TU NUEVO ESTILO
DE VIDA AL MÁXIMO NIVEL
EN EL INTERIOR.**



LAGO



CASCO DE HACIENDA



PET FRIENDLY



ACCESO CONTROLADO



CANCHA DE FÚTBOL



JUEGOS INFANTILES



CANCHA DE TENIS



ÁREAS VERDES



GINNASIO AL AIRE LIBRE



CANCHA DE BÁSQUETBOL



ÁREA COMERCIAL



MODELOS

CÓRCEGA • BURDEOS • MÁLAGA • MÓNACO

ACABADOS DE ALTO NIVEL EN CADA ESPACIO



MODELO
CÓRCEGA

La naturaleza y la comodidad se unen en armonía en tu casa de dos niveles. Tu estancia sala-comedor con cocina abierta te dará la sensación de amplitud. Cuenta con dos habitaciones en el piso superior.



96 M²



2 CAJONES DE ESTACIONAMIENTO



SALA



COMEDOR



COCINA INTEGRAL CON BARRA DESAYUNADORA



2.5 BAÑOS



2 RECÁMARAS



PATIO DE SERVICIO



JARDÍN

PLANTA BAJA



NIVEL 1



ACABADOS DE ALTO NIVEL EN CADA ESPACIO



MODELO
BURDEOS

La naturaleza y la comodidad se unen en armonía en tu casa de dos niveles. Tu estancia sala-comedor con cocina abierta te dará la sensación de amplitud. Cuenta con dos habitaciones en el piso superior.

 **119** M²



2 CAJONES DE ESTACIONAMIENTO



SALA



COMEDOR



COCINA INTEGRAL CON BARRA DESAYUNADORA



2.5 BAÑOS



3 RECÁMARAS



PATIO DE SERVICIO



JARDÍN

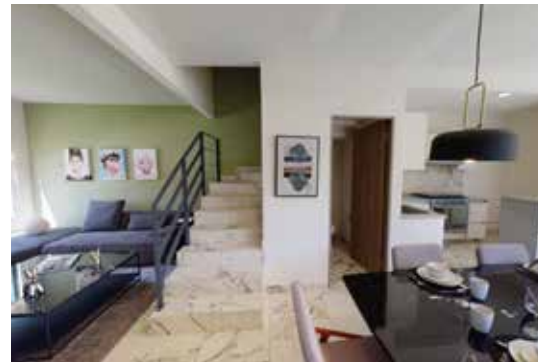
PLANTA BAJA



NIVEL 1



ACABADOS DE ALTO NIVEL EN CADA ESPACIO



MODELO
MÁLAGA

La naturaleza y la comodidad se unen en armonía en tu casa de tres niveles. En donde es asegurada la mejor experiencia de un fin de semana disfrutando de la terraza ante una naturaleza sin igual.

PLANTA BAJA



NIVEL 1



NIVEL 2



 **134**M²



2 CAJONES DE ESTACIONAMIENTO



COCINA INTEGRAL CON BARRA DESAYUNADORA



PATIO DE SERVICIO



SALA



2.5 BAÑOS



JARDÍN



COMEDOR



3 RECÁMARAS



TERRAZA



RECÁMARA PRINCIPAL
CON VESTIDOR Y BAÑO
COMPLETO

ACABADOS DE ALTO NIVEL EN CADA ESPACIO



MODELO MÓNACO

Excelencia en cada aspecto de sus acabados y distribución de espacios, nuestro modelo Nuevo Monaco une en armonía la naturaleza con un toque de lujo en sus tres niveles. Cuenta con una terraza que proporciona una vista única en su estilo sin perder la privacidad del espacio para una reunión especial. Sin duda alguna la mejor casa pensada para ti.

PLANTA BAJA



NIVEL 1



NIVEL 2



 **193** M²



2 CAJONES DE ESTACIONAMIENTO



COCINA INTEGRAL CON BARRA DESAYUNADORA



PATIO DE SERVICIO



SALA



2.5 BAÑOS



JARDÍN



COMEDOR



3 RECÁMARAS



TERRAZA



RECÁMARA PRINCIPAL
CON VESTIDOR Y BAÑO COMPLETO



SALA DE T.V.











Villas del Campo

L I F E S T Y L E

Casco de hacienda, Paseo de las Yucas S/N
Villas del Campo, C.P. 52227, Calimaya, Edo. de México

www.hulifestyle.mx

  Villas del Campo